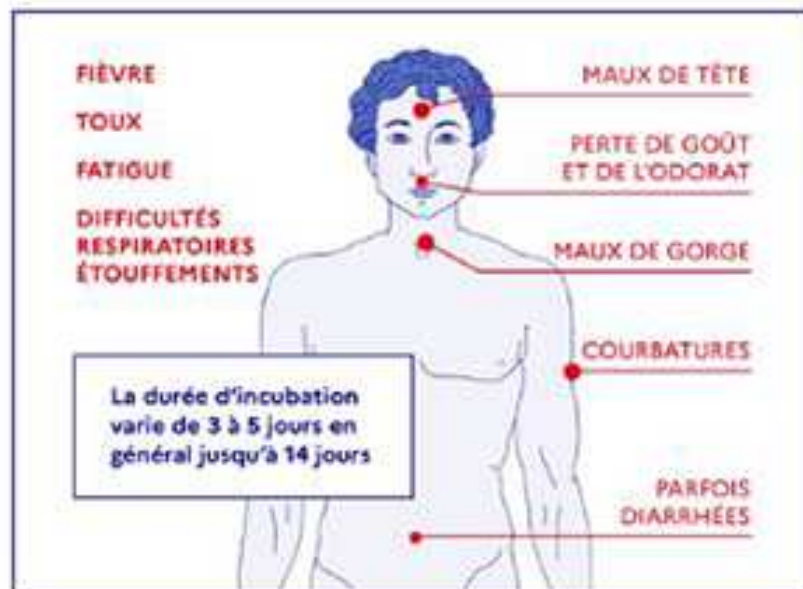


Protocole Sanitaire

Afin de limiter la propagation du COVID-19, les consignes sanitaires devront être respectées :

- Application stricte des **gestes barrière**:
 - **Distanciation physique à 1 mètre minimum**, pas d'attroupements
 - **Lavage des mains régulier** et à chaque entrée en classe
 - **Port du masque obligatoire** dans l'enceinte du lycée
- Prise de la température avant de sortir : **au-delà de 37,8°C** et/ou en cas de symptôme, rester à la maison et contacter son médecin traitant.

Quels sont les signes ?



Toute personne présentant des signes du COVID-19 sera immédiatement renvoyée à son domicile